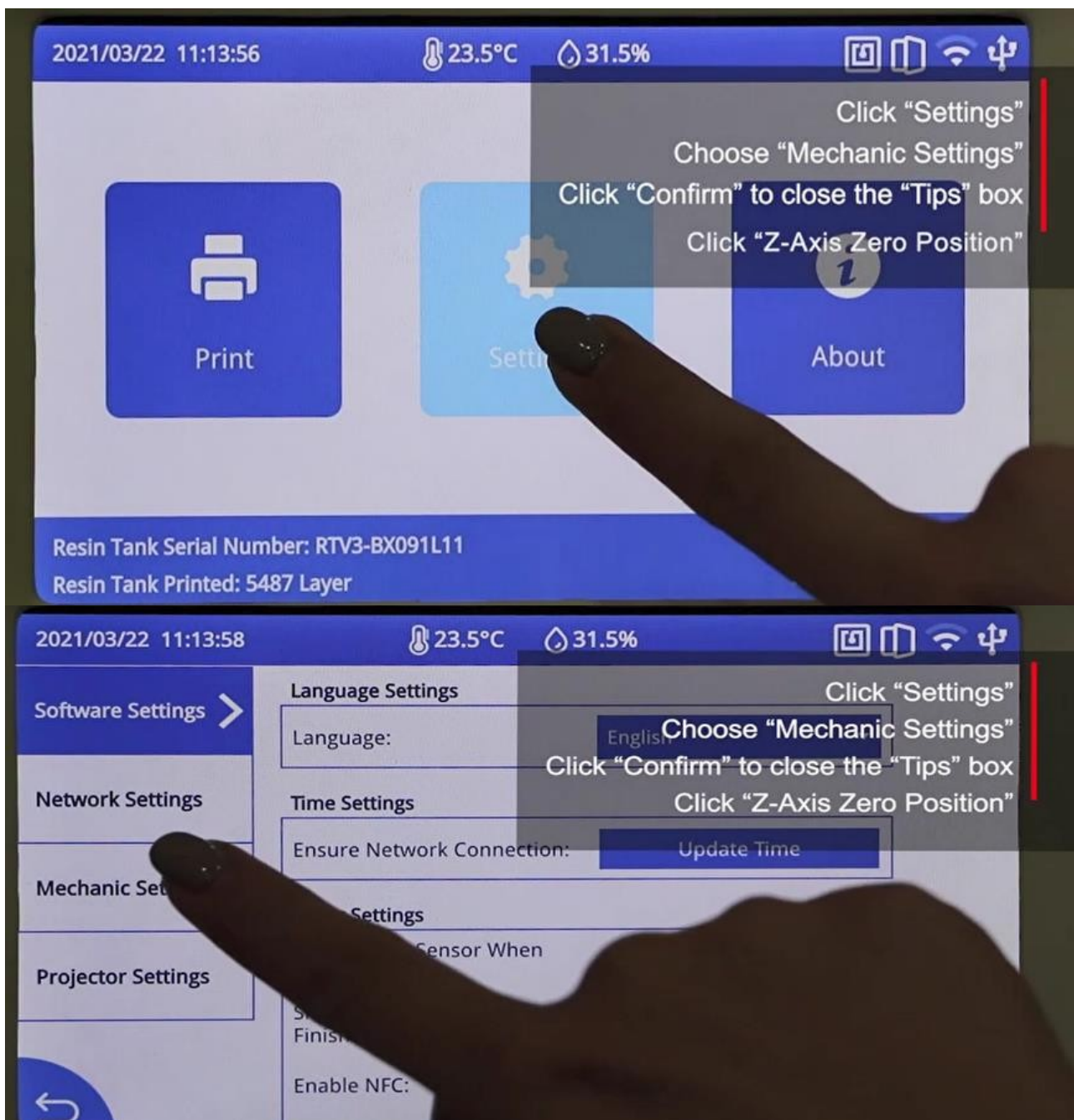
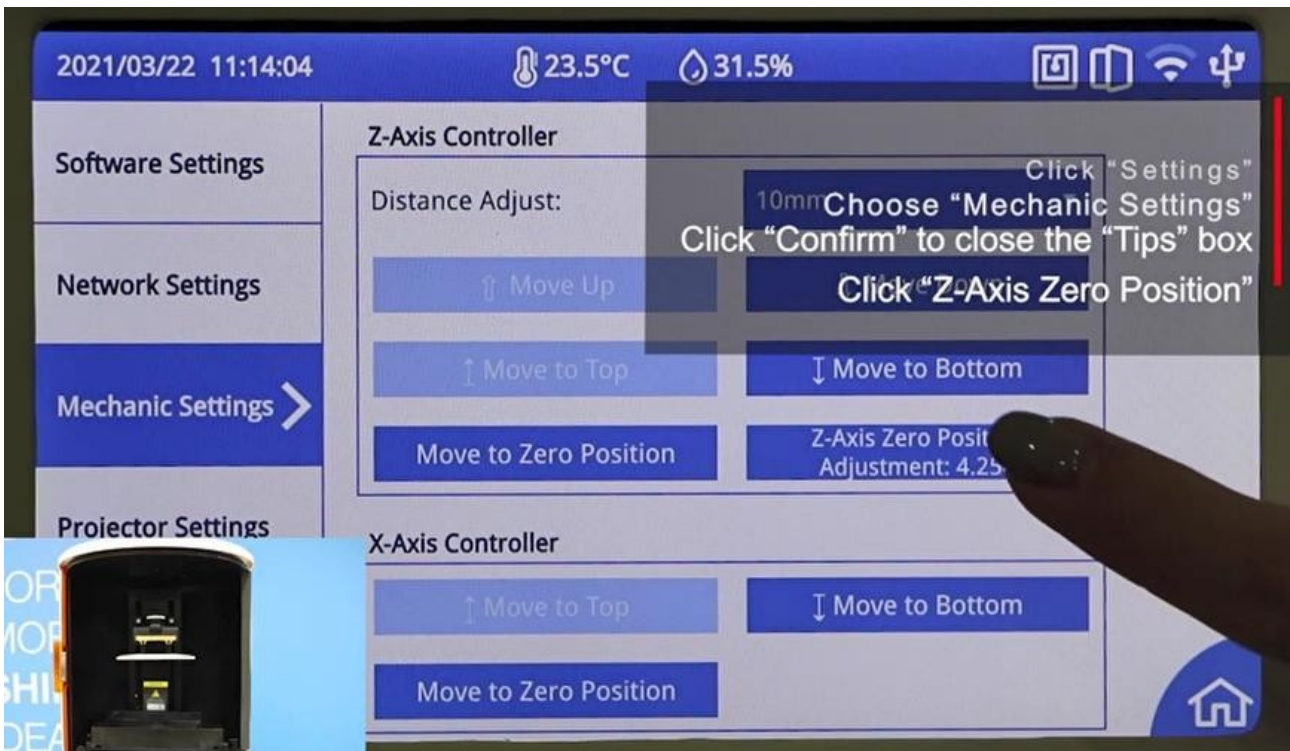
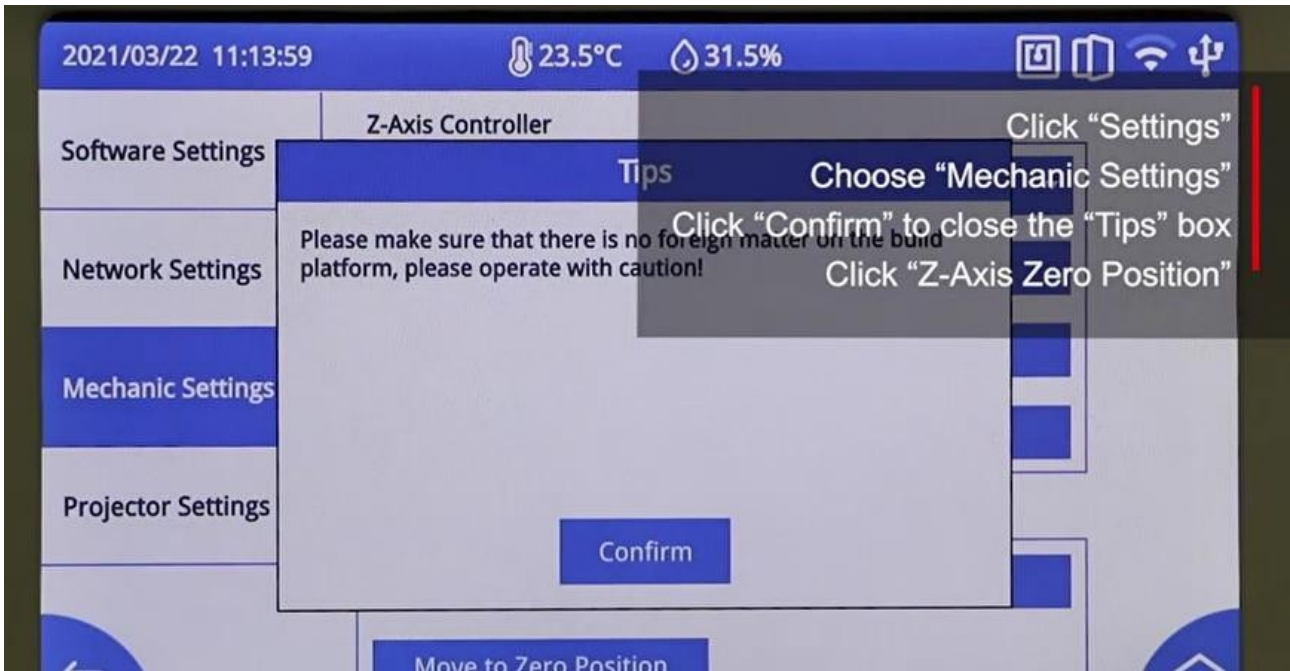
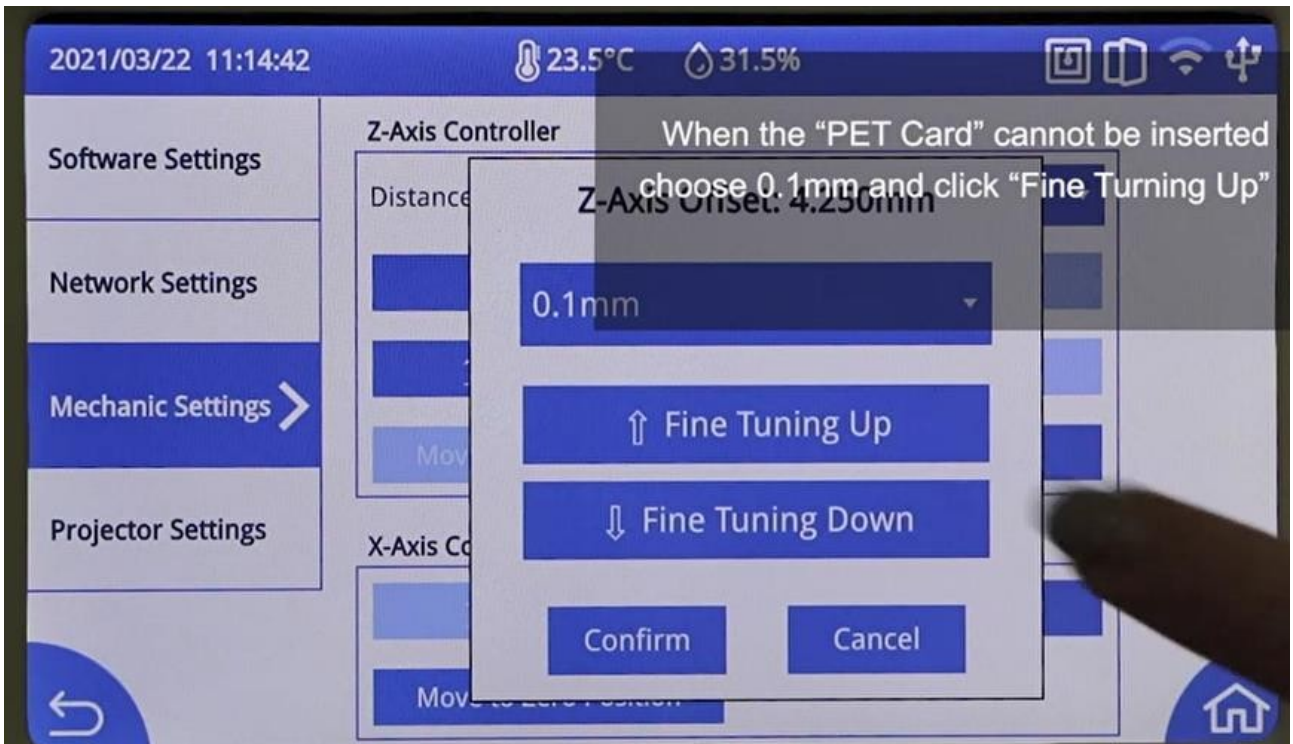
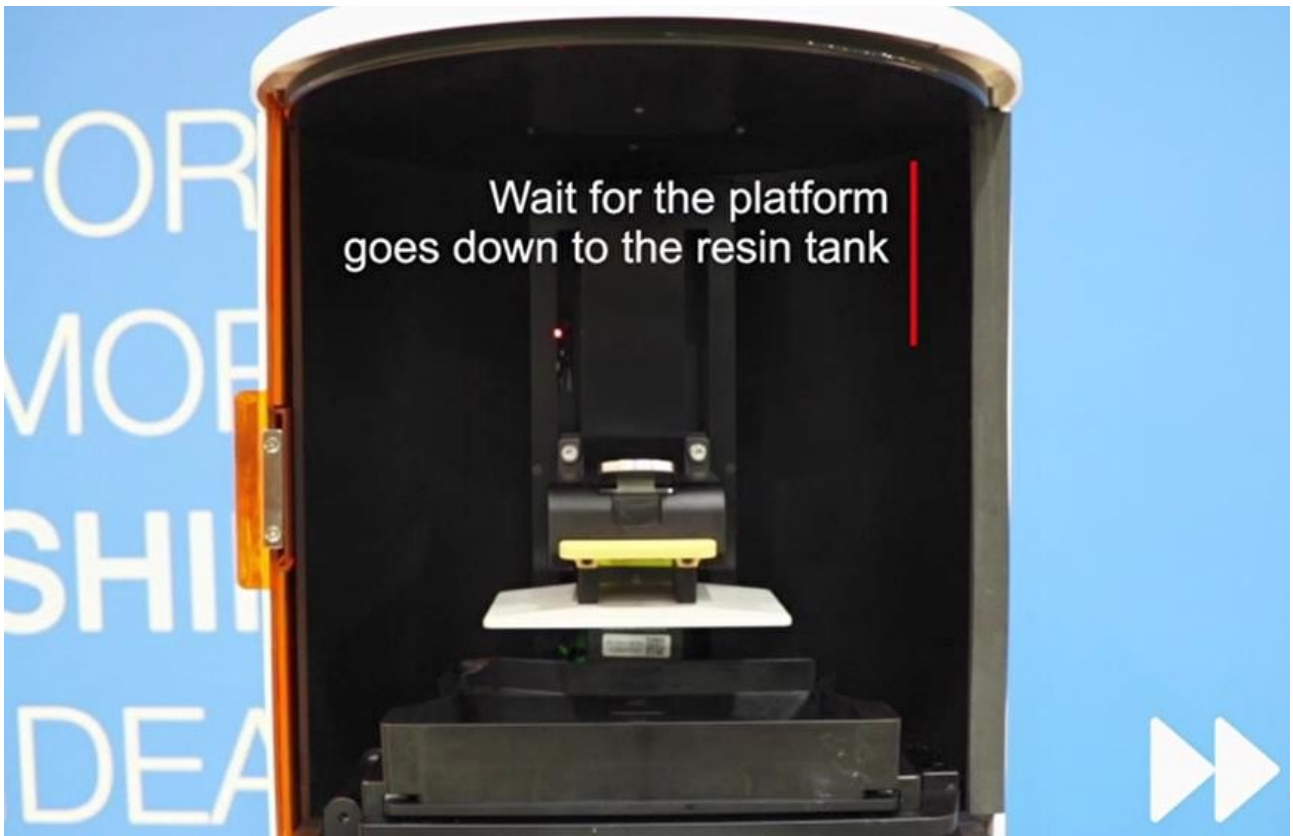


Comment faire le niveau manuellement pour la Shining D1s ?

En règle générale, il n'est pas nécessaire de faire l'étalonnage/ calibration de l'axe Z AccuFab-D1s. Mais pour résoudre un problème d'impression il peut s'avérer utile d'effectuer une opération de re-calibration, en suivant le processus ci-dessous:

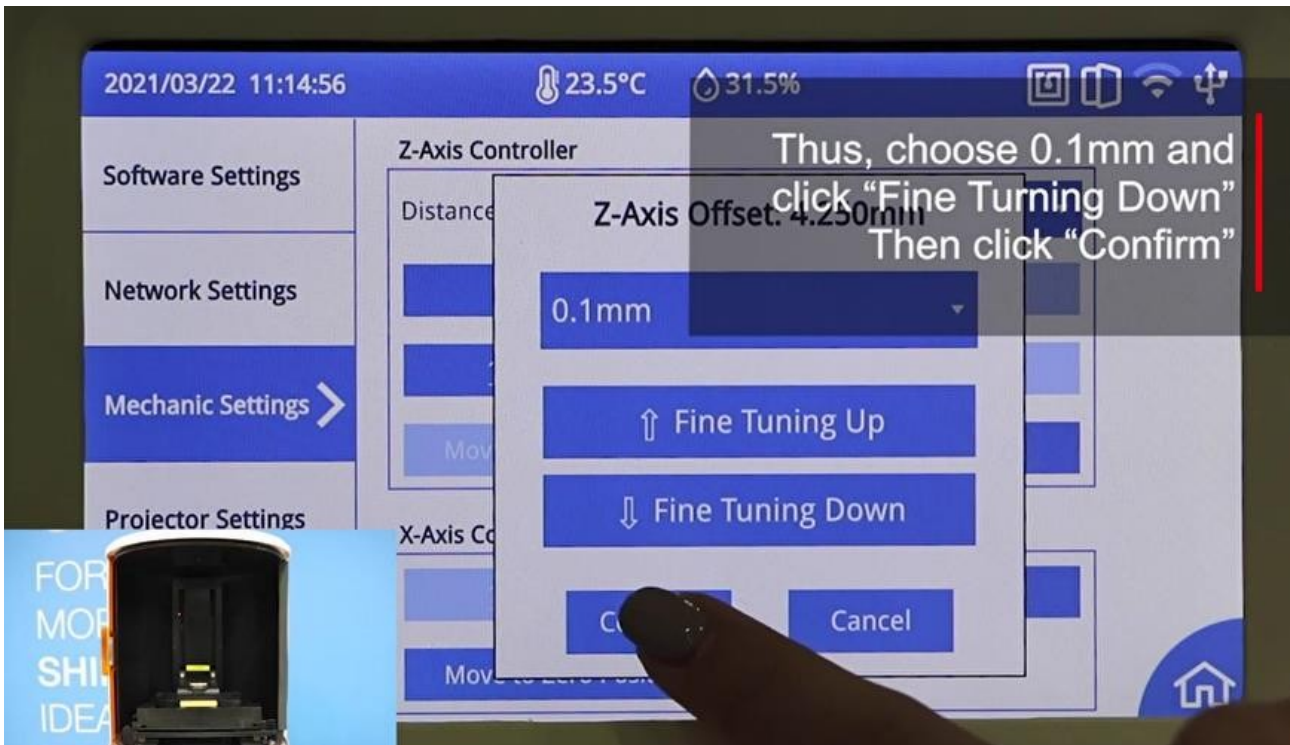
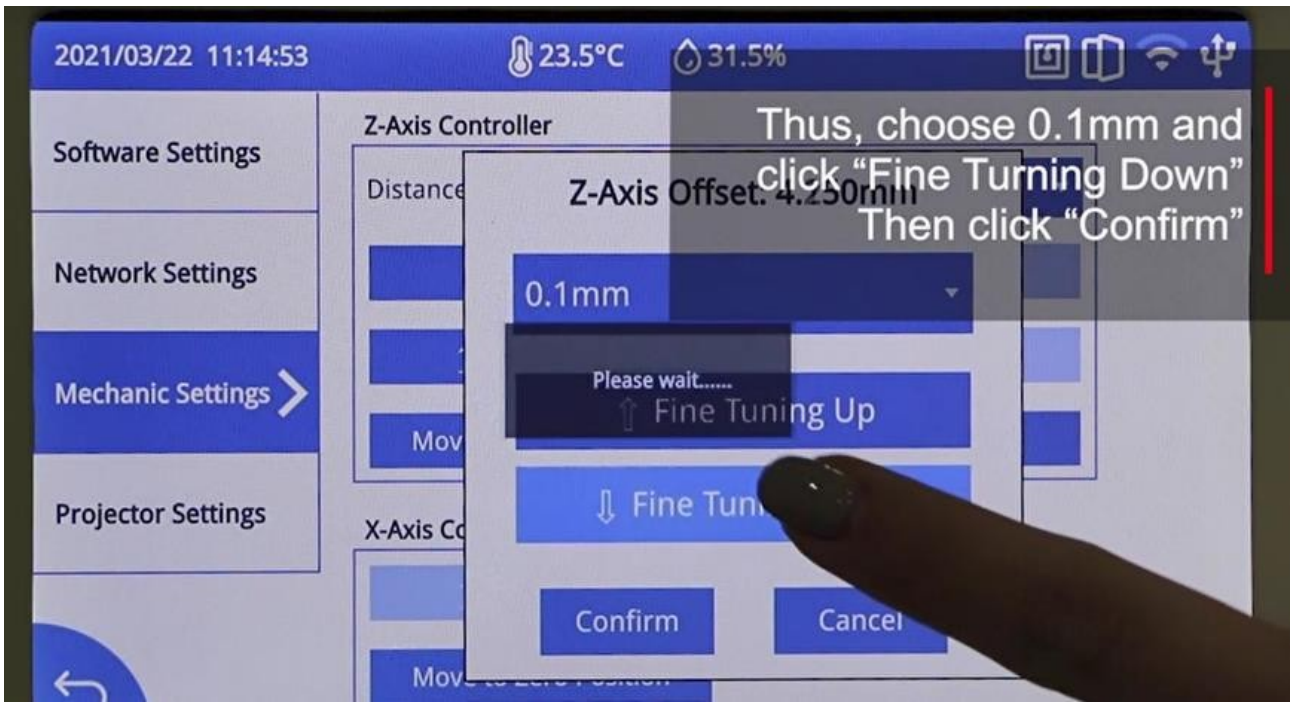








Pour s'assurer que la calibration soit bien évalué : prenez une des petites cartes de papier plastique (fournies dans votre lot d'accessoires) et placez-la aux 4 coins de la plaque de construction, puis vérifiez que celle-ci se glisse juste assez pour qu'une retenue ou un frottement léger se fasse sentir. Le bouton « Up » ou « Down » en réglant la sensibilité sur 0,1 ou 0,01 mm vous permettra de vous en approcher au plus juste.





Modified on: Thu, 17 Jun, 2021 at 10:16 PM