



Voici les consignes à respecter impérativement pour sécuriser au mieux votre machine durant le transport. **ATTENTION** : Si ces consignes ne sont pas respectées à la lettre et/ou des protections d'origine sont manquantes, **toutes casses et pertes durant le transport sera à votre charge** et ne fera l'objet **d'aucune garantie**.

- 1)** La machine doit **être emballé avec le carton** et les **mousses de protection intérieur et extérieur d'origine** en suivant scrupuleusement la procédure des pages suivantes. **Le carton doit être déposé sur palette** (petite de préférence). Si vous ne possédez plus les emballages d'origines, veuillez contacter votre revendeur ou Volumic, un forfait emballage à neuf est à votre disposition. **ATTENTION : Aucun enlèvement ne sera effectué en l'absence de palette.**
- 2)** Ne renvoyez que la machine elle-même, sans **aucun accessoire**, câble ou autre, **ni même le plateau de verre**. Tout accessoire présent avec la machine risque de ne pas être retourné et ne pourra faire l'objet de demande ou de remboursement.
- 3)** Mettre impérativement **le BON DE RETOUR SAV fourni en dernière page** de ce document **imprimé sur papier dans la machine**. Un retour sans ce document ne pourra être pris en charge et sera retourné à l'expéditeur à ses frais, et engendrera de longs délais sur le traitement du SAV.
- 4)** Si votre machine est équipée d'une fermeture de porte à clé, n'oubliez pas de **mettre une clé dans une enveloppe sur le dessus des mousses d'emballages**. Un retour sans clé de porte entrainera des délais supplémentaires dans le traitement et la prise en charge du SAV.
- 5)** Pour une rapide prise en charge de votre imprimante, merci de remplir les informations suivantes :

Nombre de palettes *	
Nombre de colis *	
Poids (Kg) *	
Dimensions (l x L x H) *	

*** Informations Obligatoires**

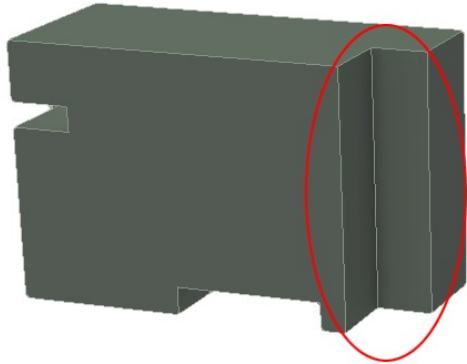
Veuillez signer le formulaire ci-dessous et nous le renvoyer afin d'organiser le ramassage du colis et la relivraison (obligatoire) :

J'ai compris les points numéro 1 à 5 cités ci-dessus et en assume la responsabilité.

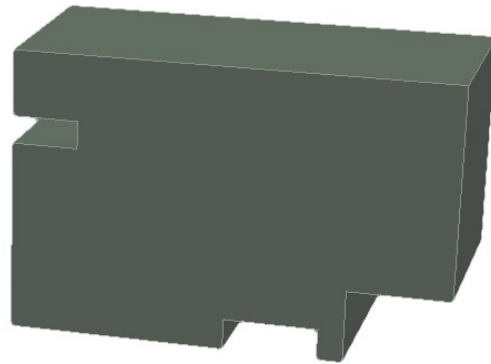
Date et signature (obligatoire)

--

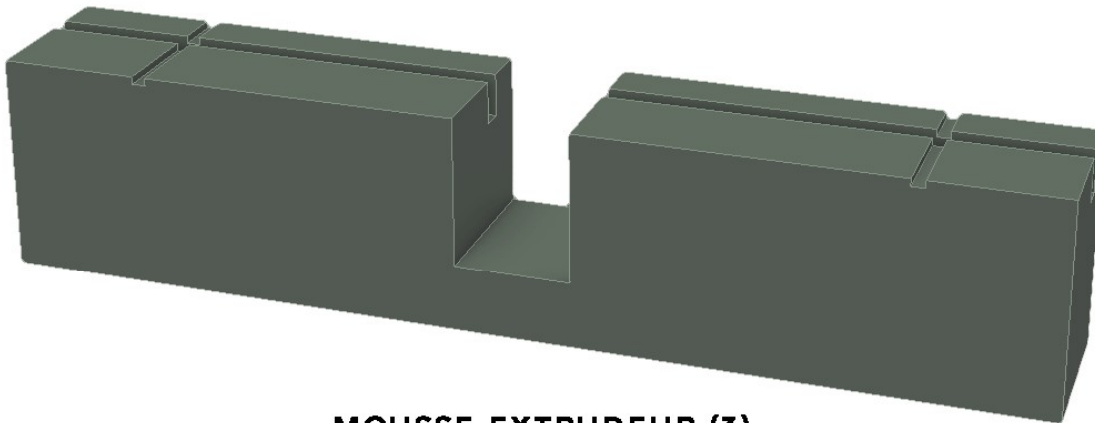
EMBALLAGE DE VOTRE IMPRIMANTE STREAM :



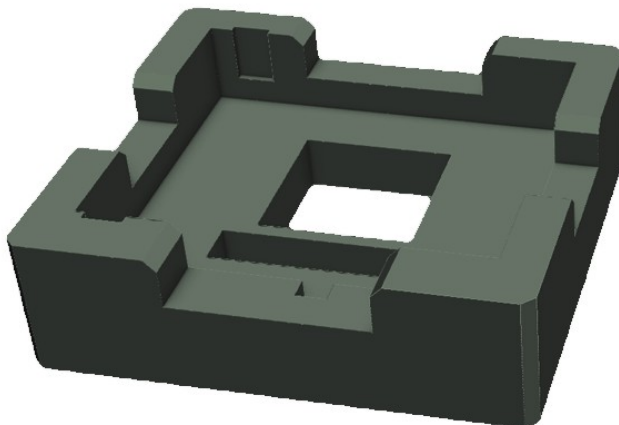
MOUSSE PLATEAU AVANT (1)



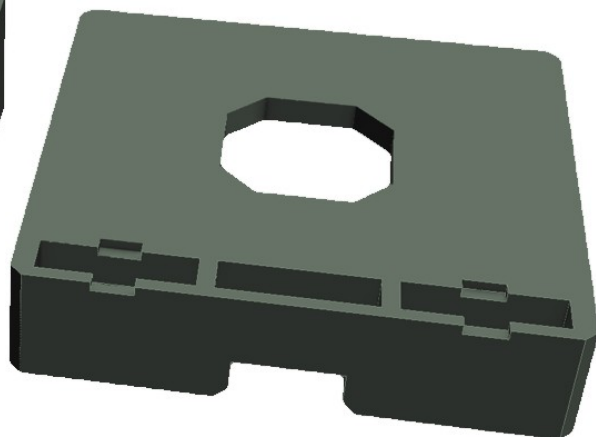
MOUSSE PLATEAU ARRIERE (2)



MOUSSE EXTRUDEUR (3)



MOUSSE MACHINE BAS (4)



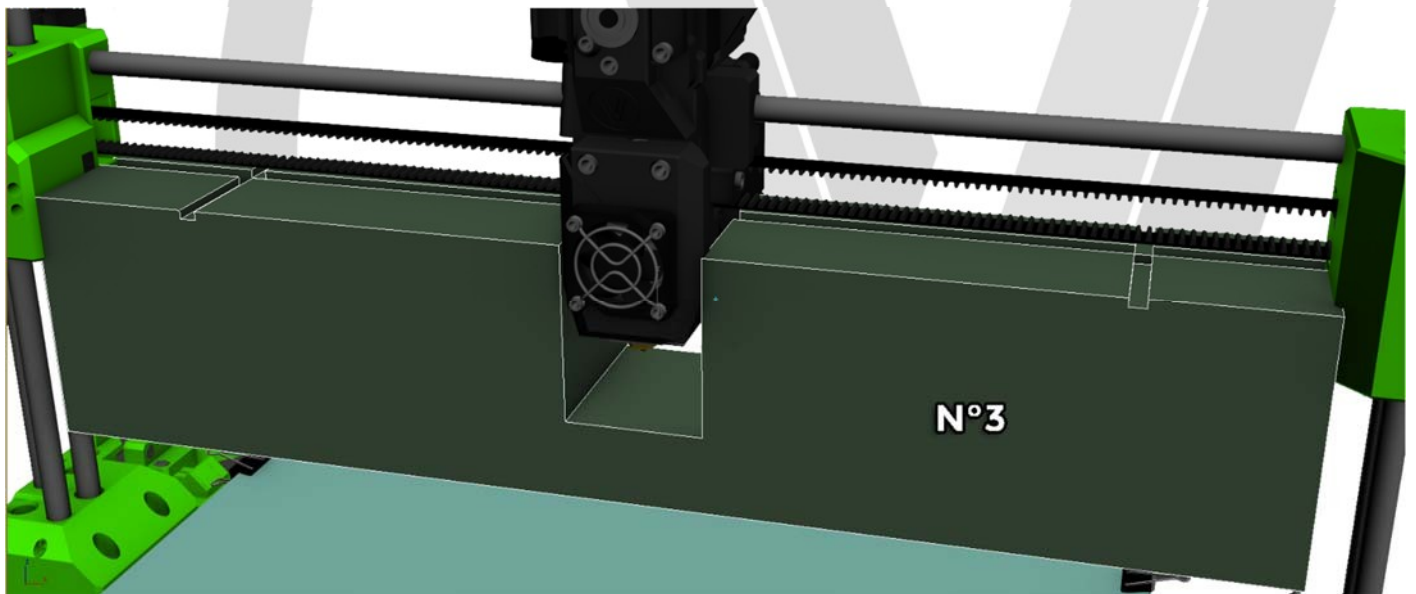
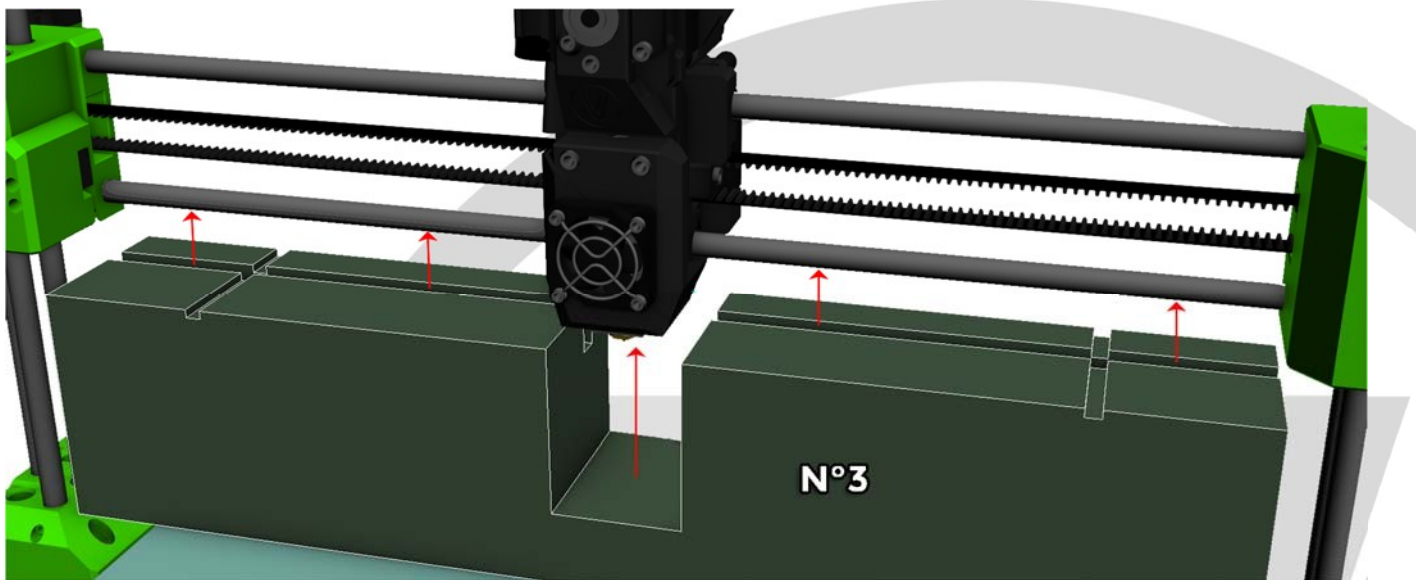
MOUSSE MACHINE HAUT (5)

ETAPE 1 :

Branchez et allumez votre imprimante STREAM. Faites un HOME Z, puis montez de 100mm. Eteignez et débranchez votre imprimante STREAM

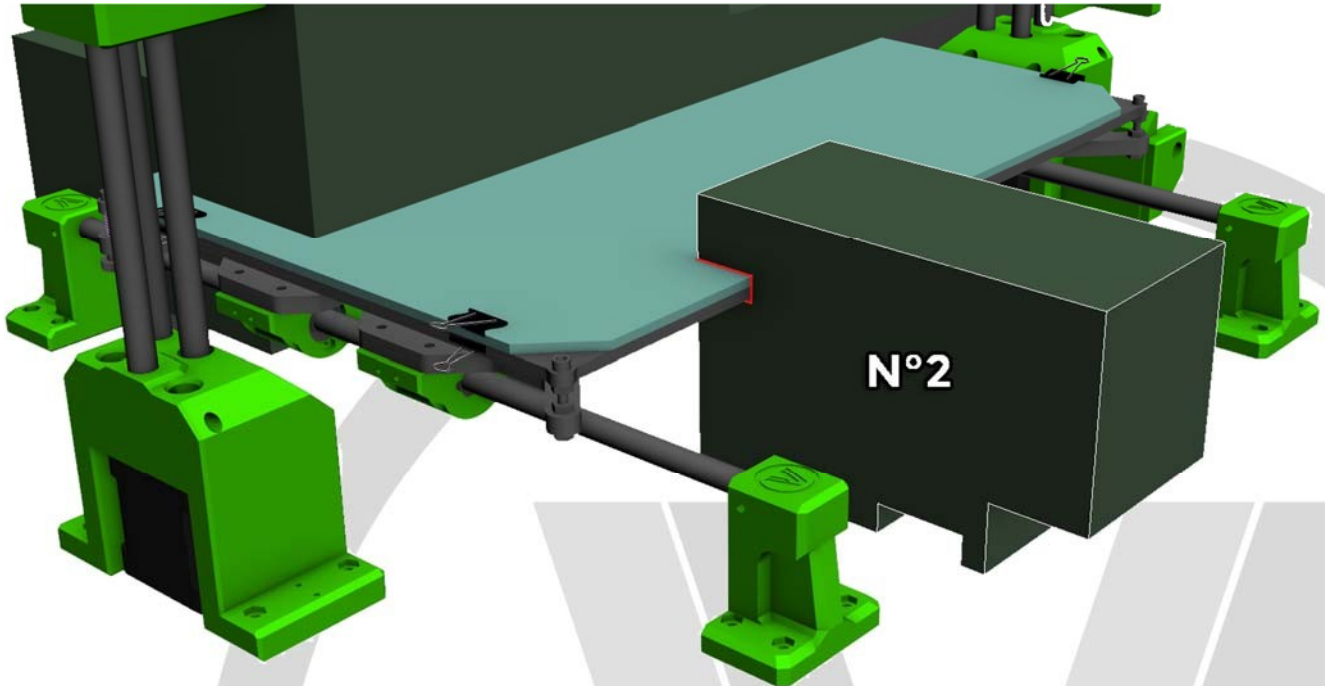
ETAPE 2 :

Insérer sous l'extrudeur la mousse de protection N°3, la partie la plus large du dessus vers l'avant de la machine, et la rainure dans l'axe du dessous :

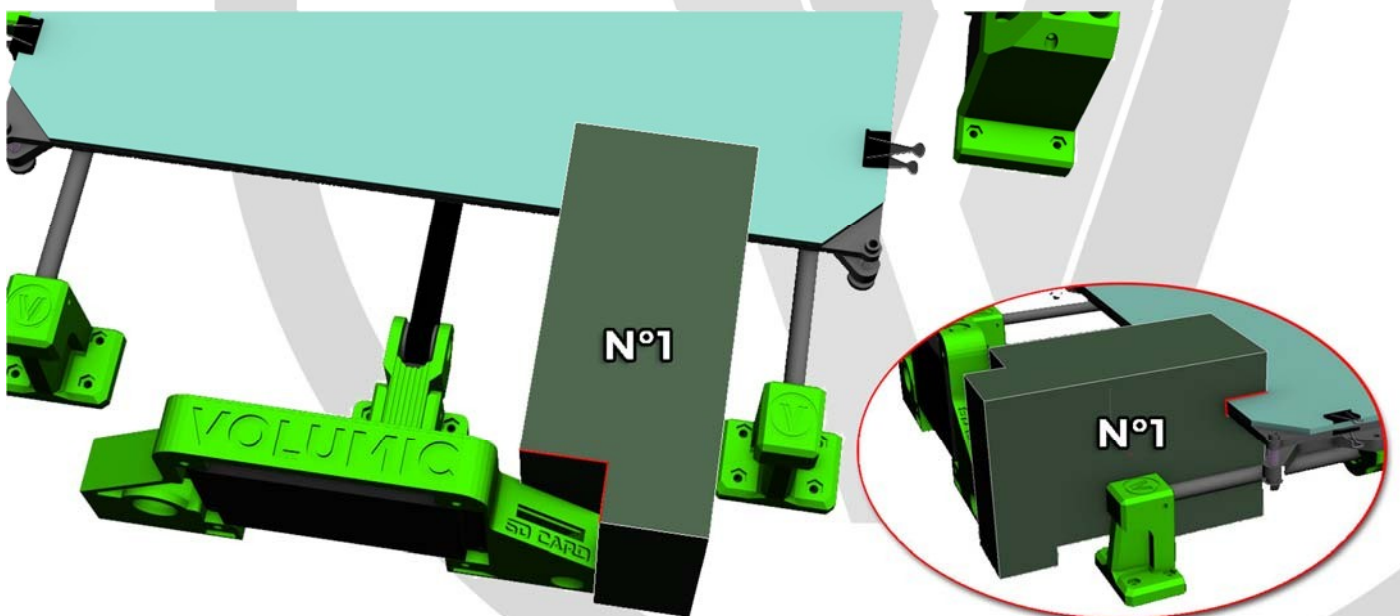


ETAPE 3 :

Insérez la mousse de blocage du lit arrière N°2 comme sur l'image ci-dessous, à l'arrière de la machine, l'encoche s'insérant sur le lit :


ETAPE 4 :

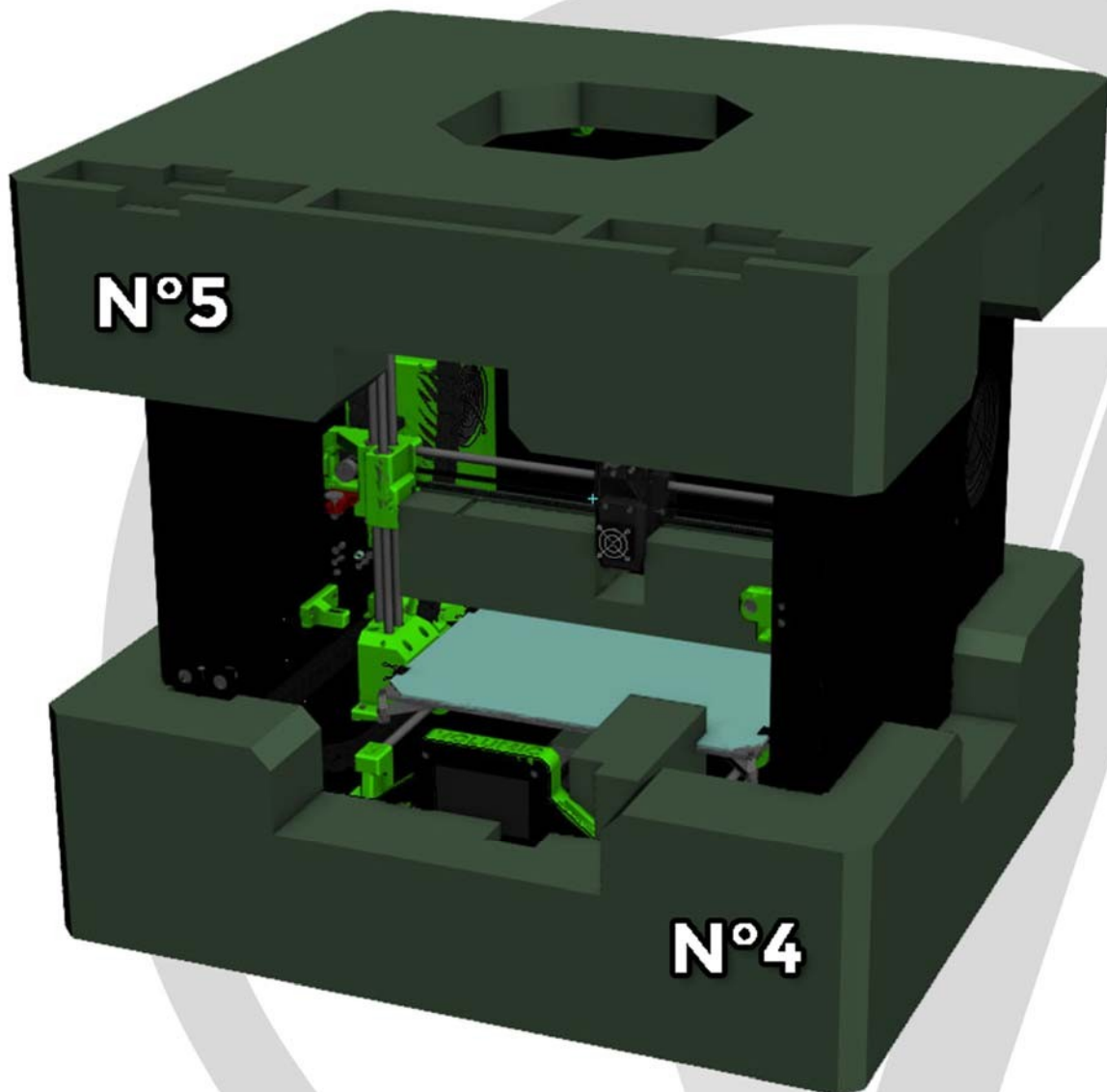
Insérez la mousse de blocage du lit avant N°1 comme sur l'image ci-dessous, à l'avant de la machine, l'encoche de devant s'insérant sur le lit, et l'angle coupé pour dégager le bloc écran :



Vérifiez qu'aucun objet libre n'est présent à l'intérieur de la machine. Cela pourrait gravement endommager la machine durant le transport. Ne laisser aucun accessoire, câbles ou plateau dans ou avec la machine.

ETAPE 5 :

Mettez la machine dans ses mousses haut et bas, et insérez-la délicatement dans son carton, bien fermé.



Attention : Si vous ne possédez plus les emballages d'origines, veuillez contacter votre revendeur ou Volumic, un forfait emballage à neuf est à votre disposition pour retourner votre machine dans les meilleures conditions