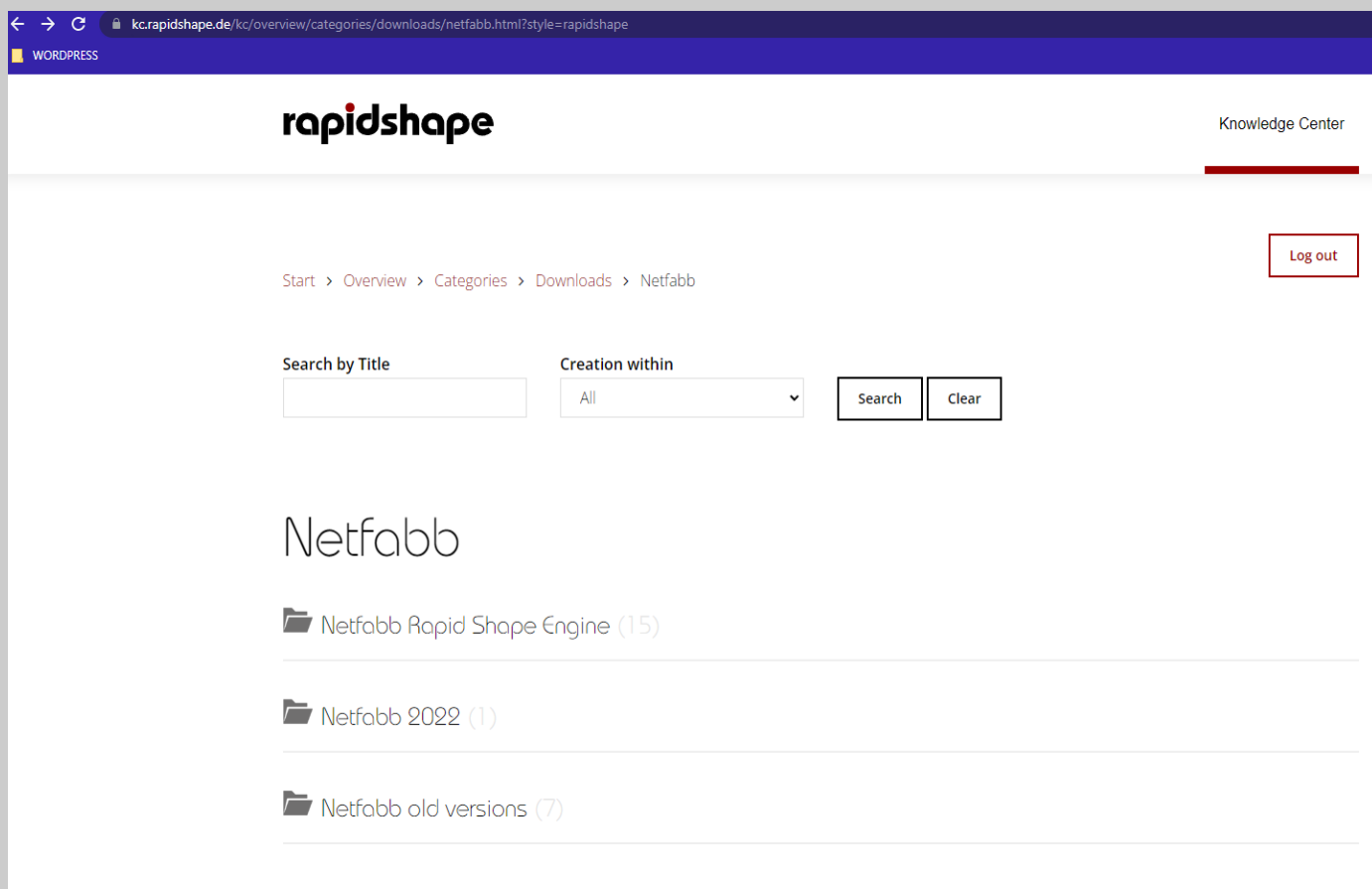


# PROCEDURE INSTALLATION OU MISE A JOUR NETFABB

## 1) Installation du logiciel NetFabb

Vous trouverez le logiciel dans votre clé USB fourni avec l'imprimante Rapidshape ou également vous rendre ici et vous connecter avec votre compte client :

<https://kc.rapidshape.de/?style=rapidshape>

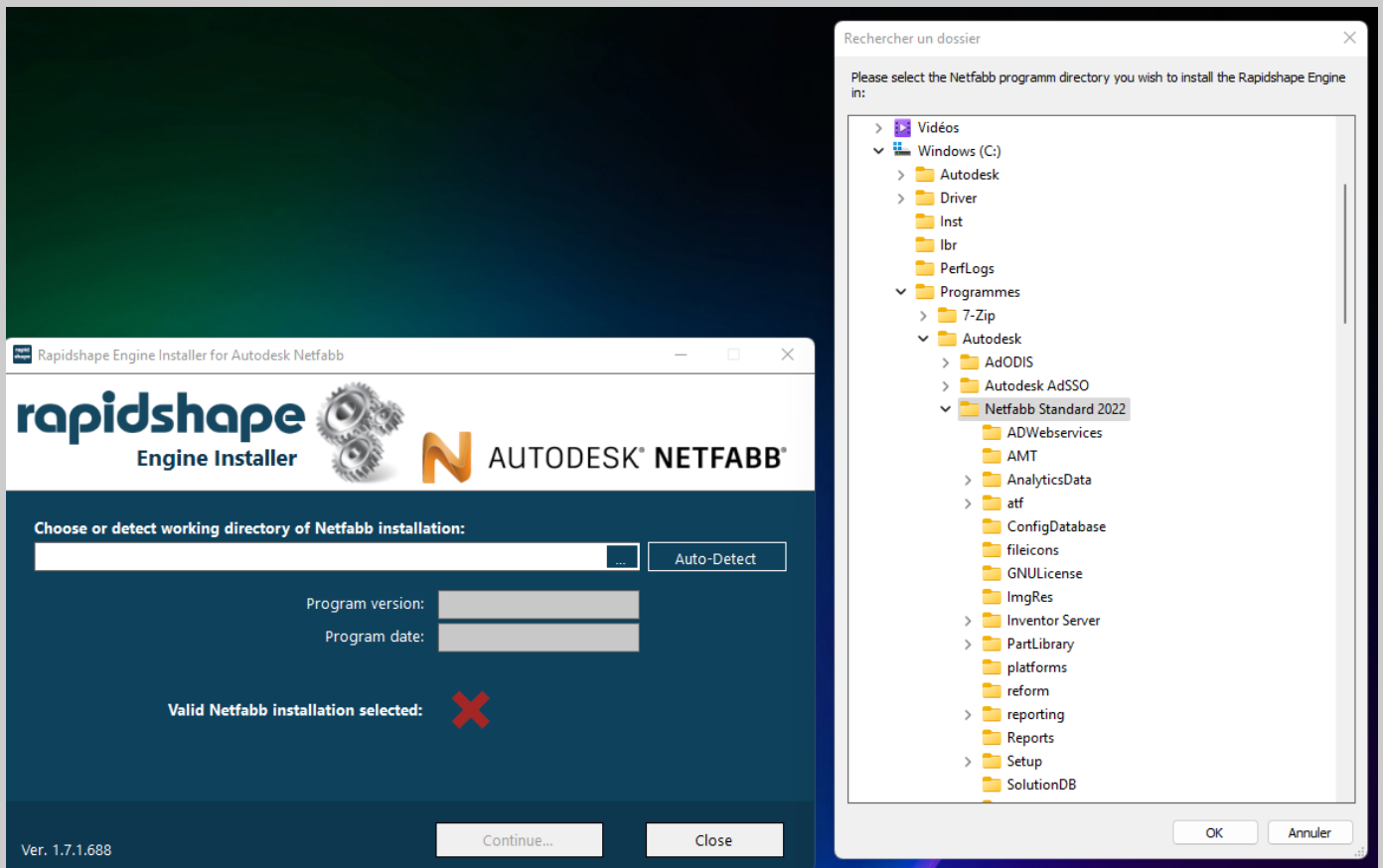


The screenshot shows a web browser window with the URL [kc.rapidshape.de/kc/overview/categories/downloads/netfabb.html?style=rapidshape](https://kc.rapidshape.de/kc/overview/categories/downloads/netfabb.html?style=rapidshape). The page header includes the 'rapidshape' logo and 'Knowledge Center'. A breadcrumb trail reads 'Start > Overview > Categories > Downloads > Netfabb'. A 'Log out' button is visible in the top right. Below the breadcrumb, there is a search section with 'Search by Title' (input field), 'Creation within' (dropdown menu set to 'All'), and 'Search' and 'Clear' buttons. The main content area displays the title 'Netfabb' and a list of folders: 'Netfabb Rapid Shape Engine (15)', 'Netfabb 2022 (1)', and 'Netfabb old versions (7)'. Each folder is preceded by a folder icon and followed by a horizontal line.

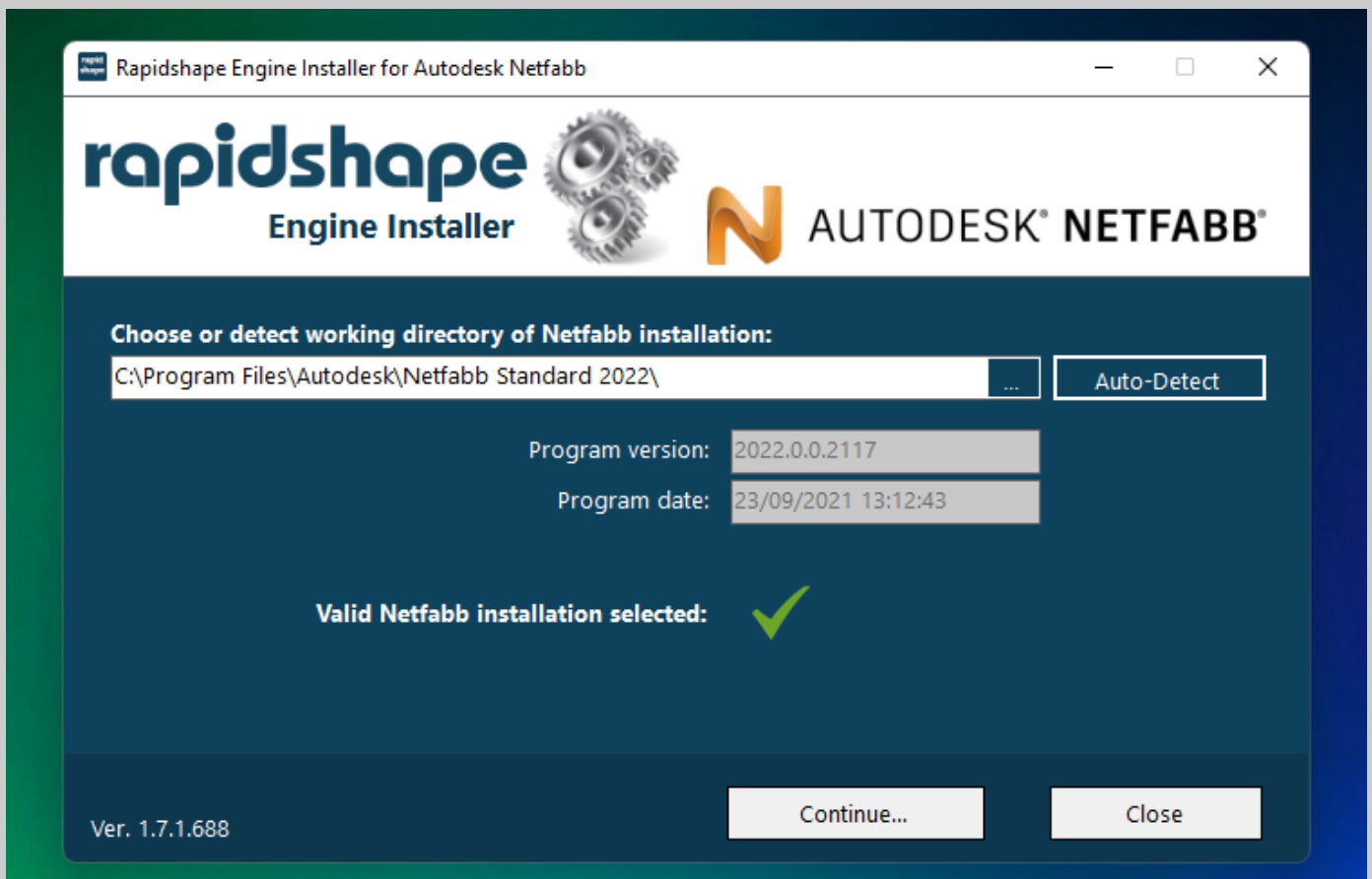
Rendez-vous dans *Download* > NetFabb et prenez la dernière version disponible.

Téléchargez également dans /NetFabb Rapid Shape Engine, le dernier moteur Netfabb( cela vous permettra d'avoir l'interface compatible pour lancer vos modèles sur l'imprimante Rapidshape).

2) Une fois fait, installez Netfabb d'abord, puis installez le Engine installer comme ceci :



Repérez le chemin d'installation de Netfabb, de façon à ce le « Engine » reconnaisse les informations requises.

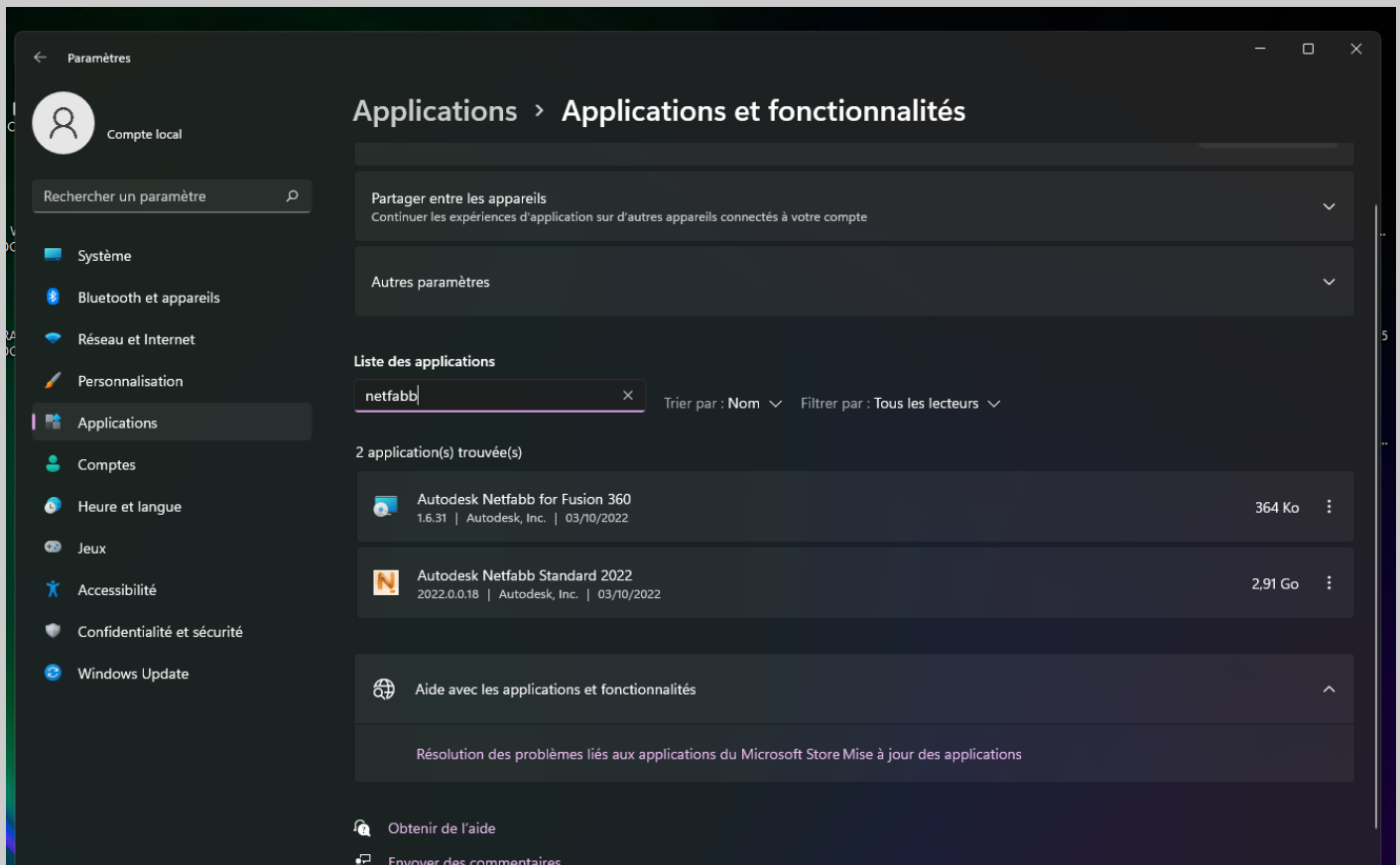


## SUPPRESSION DE LA VERSION ACTUELLE ( Valable seulement en cas de mise à jour )

Ensuite retournez sur le bureau de votre PC, et rendez-vous dans **Applications/Ajouter ou supprimer des programmes** ( Pour cela cliquez sur le logo windows dans la barre des tâches en bas tout à gauche, et tapez au clavier « ajouter »)

### ATTENTION !!

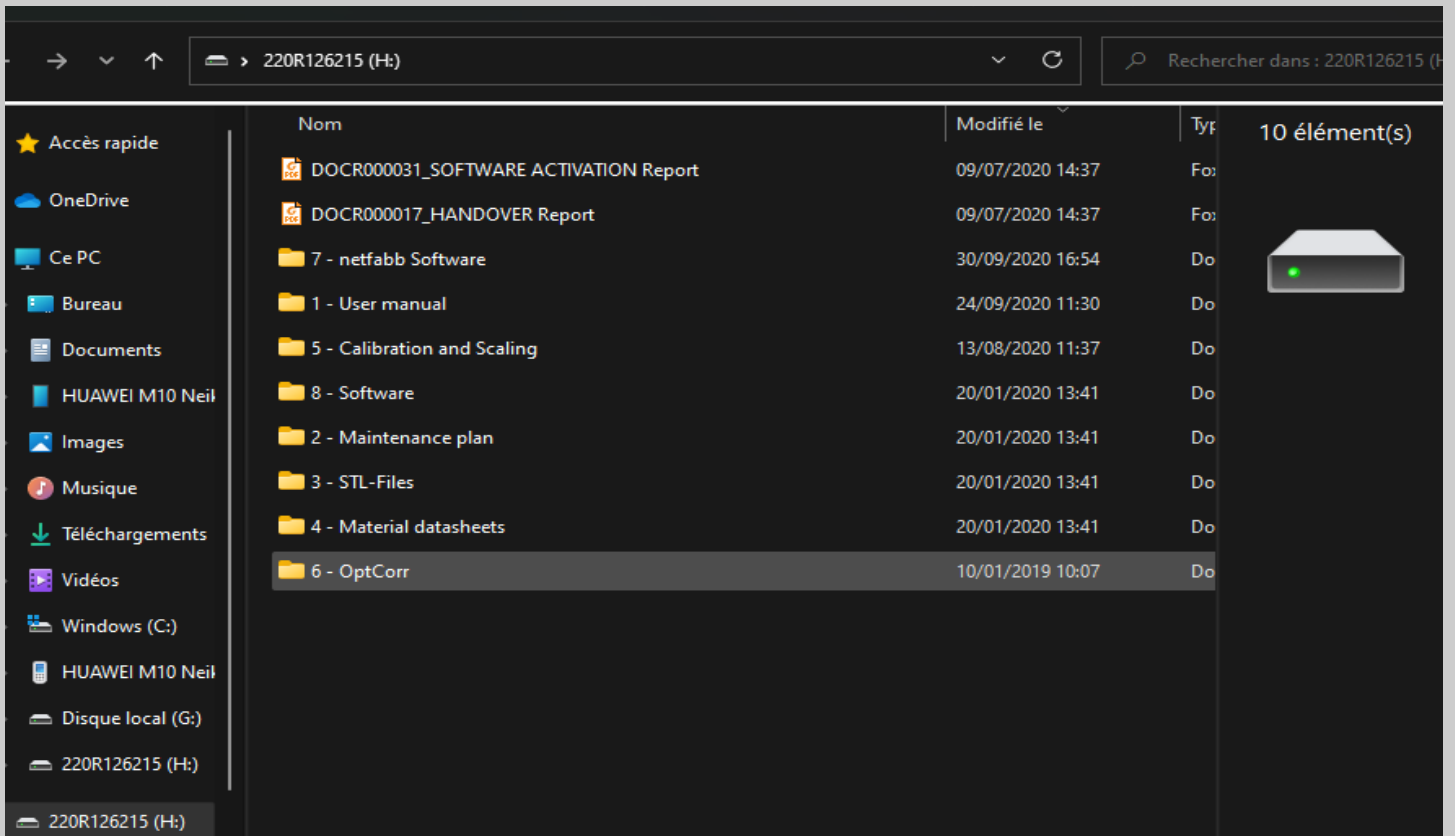
Si vous possédez déjà NetFabb et qu'il s'agit de faire une mise à jour, avant de supprimer la version actuelle, récupérez les informations relatives à la configuration machine et les profils de résines.



Pour cela, se rendre à :

**C:\Program Files\Autodesk\Netfabb Standard 2021/2022\..** ( si il est correctement installé, vous devriez avoir ce chemin par défaut).

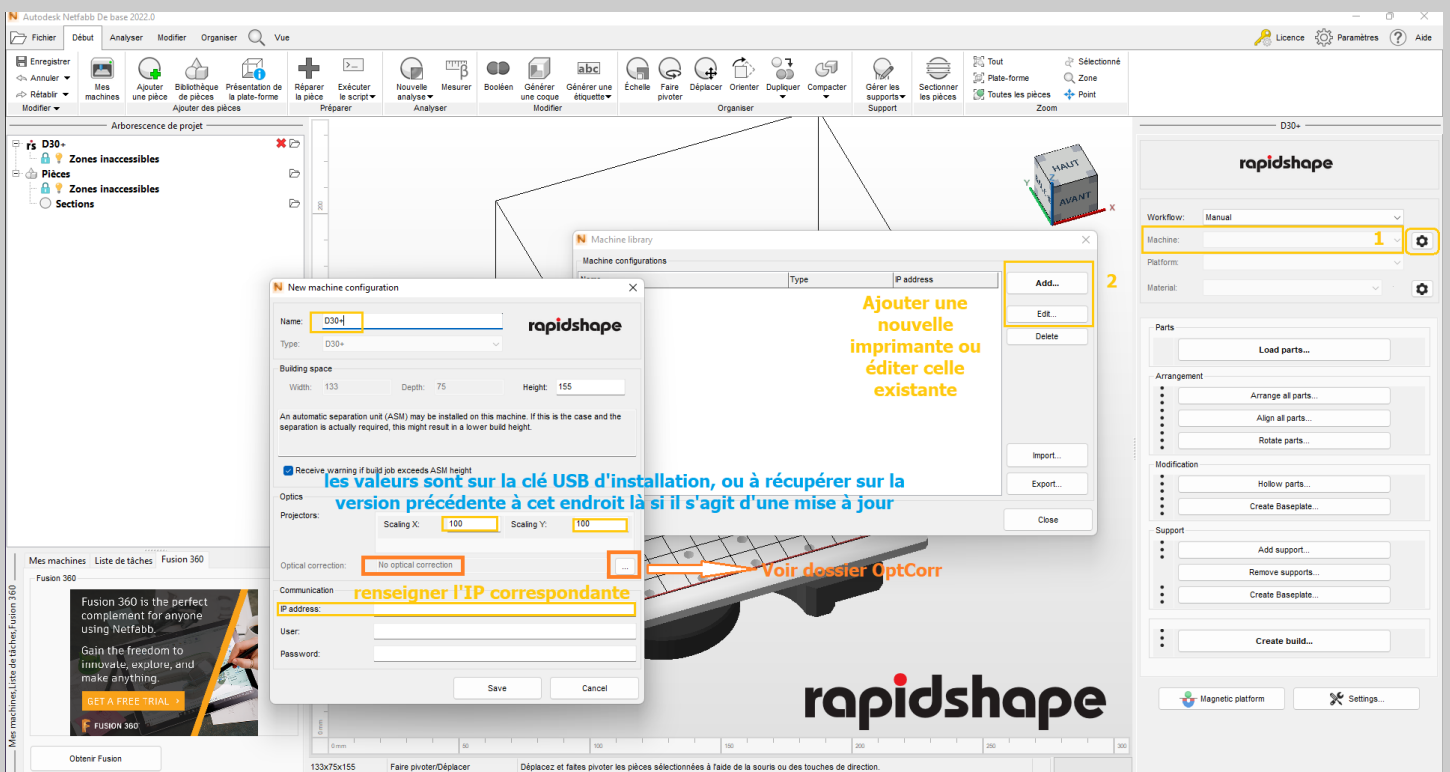
**Copier/coller** le dossier **OptCorr**, puis lancer Netfabb, cliquez sur l'engrenage ( en haut à droite) **Platform** et ensuite **Material** pour recopier les valeurs de chaque champs ( cela sera utile lors de la configuration après l'installation de la nouvelle version).

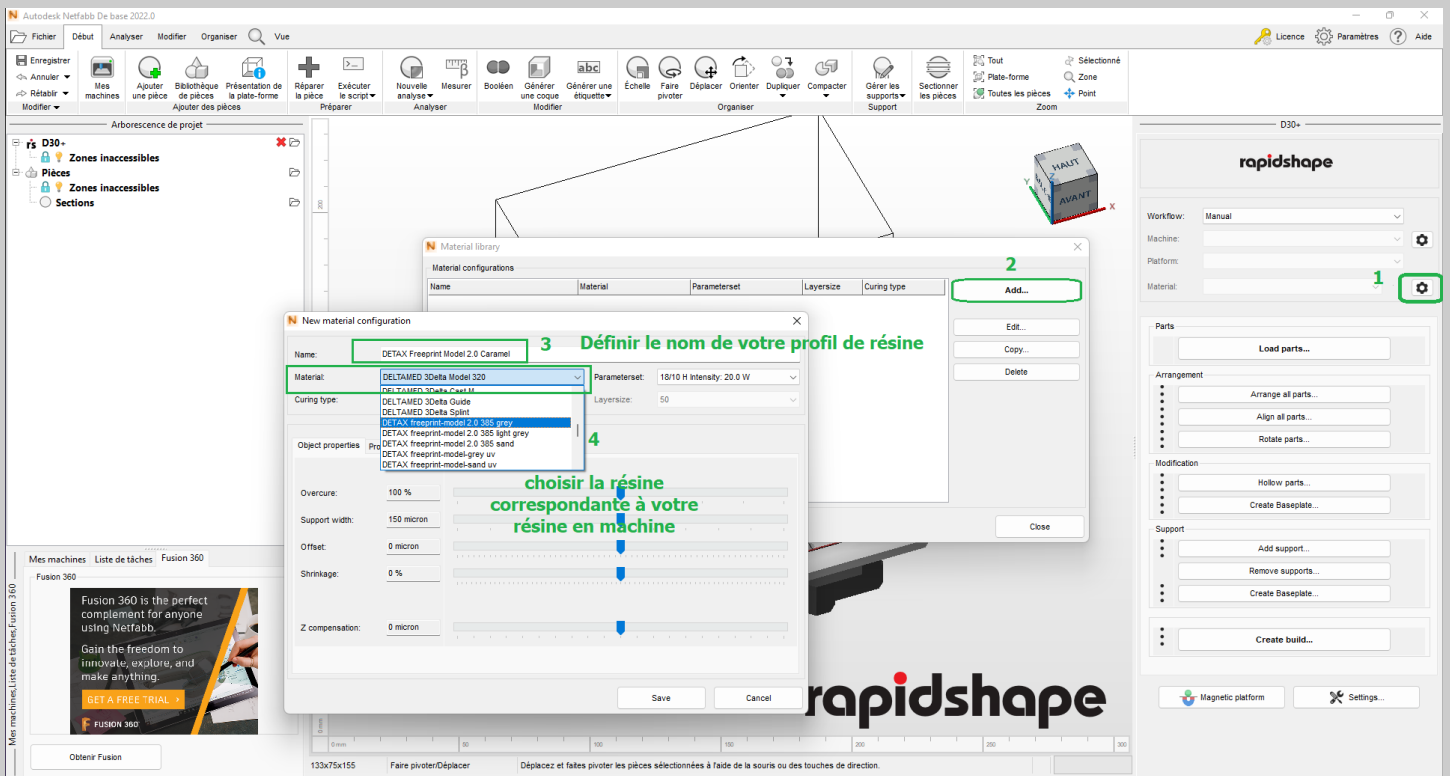
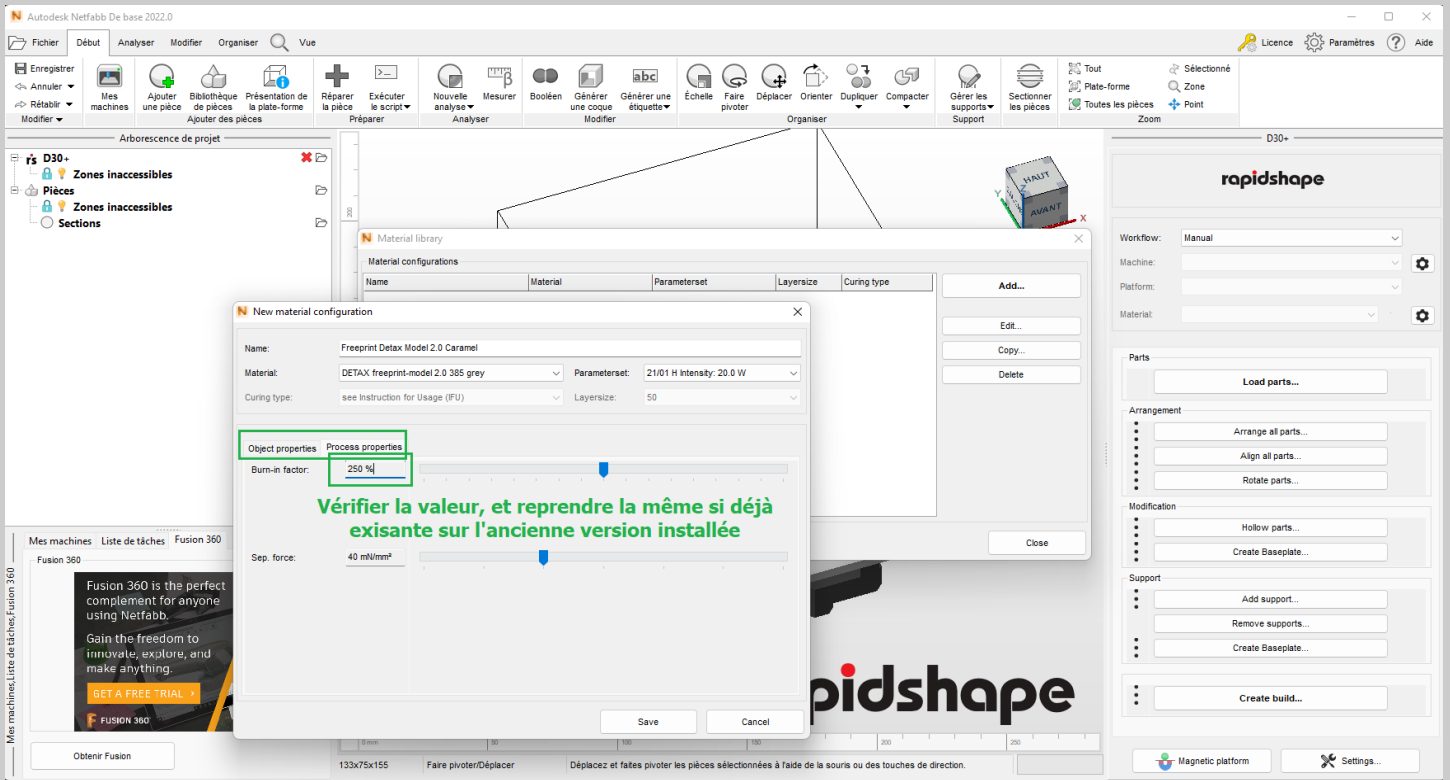


## Remarque :

Vous trouverez également ce dossier dans votre clé USB d'origine !

3) Lancez NetFabb maintenant :





Une fois toutes ces opérations effectuées, vous pouvez redémarrer votre PC afin que les modifications soient prises en compte.