

Exchange top Display cover

Applicable for: – Cure&Wash	Required Tools: – Multifunctional Screwdriver set	Recommended Personal Protective Equipment: – Gloves	Addressee of This Document: – Main User – Customer Support – Technician
---------------------------------------	---	---	---

Preparation:

Cure

- Eteignez la machine. Ouvrez le capot.

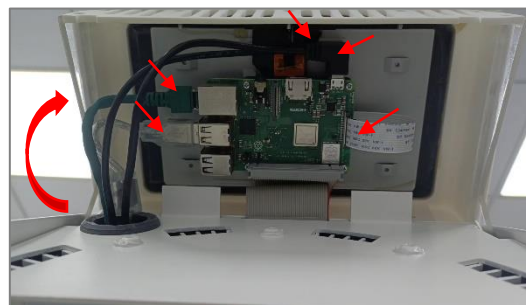


Step 1: Remove the securing screws

- Retirez les vis du couvercle de l'écran..



- Slowly tilt and open the cover.



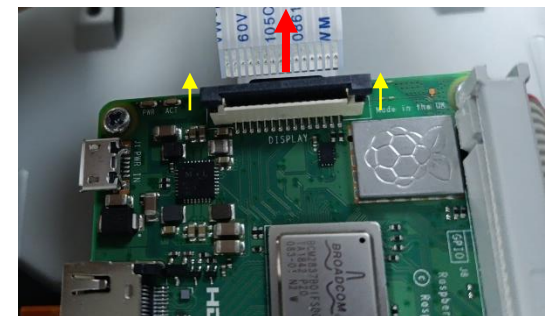
Câble USB *1 ; Câble LAN *1 ; Câble Micro-USB *2 ; Fil plat blanc *1 (Veuillez prendre une photo ou marquer l'emplacement des câbles pour faciliter leur repositionnement.)

Step 2: Remove the cables

- Retirez les câbles.
(USB cable*1 ; LAN cable *1 ; Micro-USB cable*2)



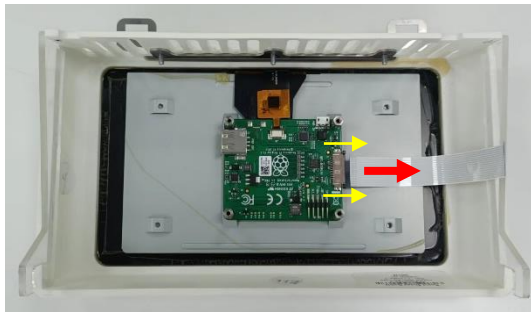
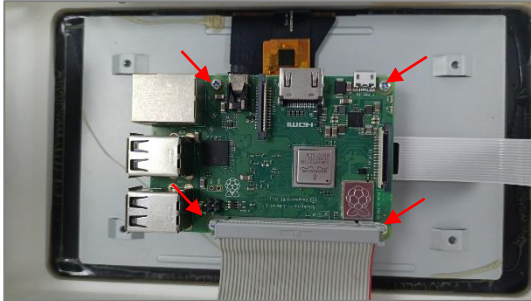
- Après cela, veuillez faire pivoter davantage le couvercle de l'écran pour retirer l'extrémité A du fil plat blanc.



(Soulevez d'abord les pinces des deux côtés)

Step 3: Remove the Raspberry Pi board

- Retirez les quatre vis de la carte Raspberry Pi. Ensuite, le couvercle de l'écran peut être enlevé.



Repeat the operation to remove the B-end

Step 4: Exchange top Display cover

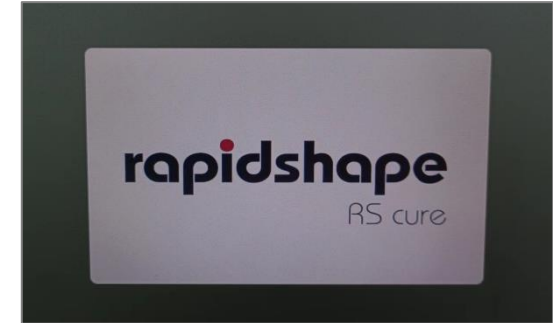
Obtenez un nouveau couvercle d'écran
Connectez l'extrémité B du câble plat blanc
Assemblez la carte Raspberry Pi
Connectez l'extrémité A du câble plat blanc
Reconnectez les autres câbles aux mêmes ports.



- Fermez le couvercle de l'écran et fixez-le

Functionality Test:

- Vérifiez que la cure peut être lancée avec succès et que l'écran peut être touché pour fonctionner.



Preparation:

Wash

- Éteignez la machine. Ouvrez le tiroir.

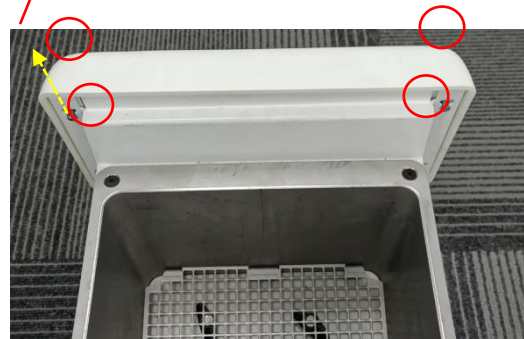


Step 1: Remove the securing screws

- Desserrez les quatre vis de fixation, deux de chaque côté.

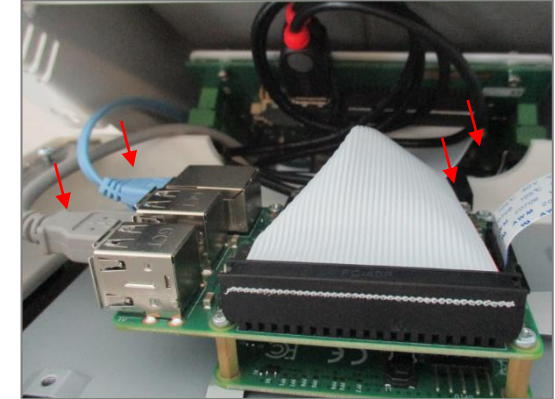
Soulevez le couvercle de l'écran, puis retirez-le du tiroir.

Remarque : Faites-le avec précaution, car des câbles sont attachés au couvercle de l'écran



Step 2: Remove the cables

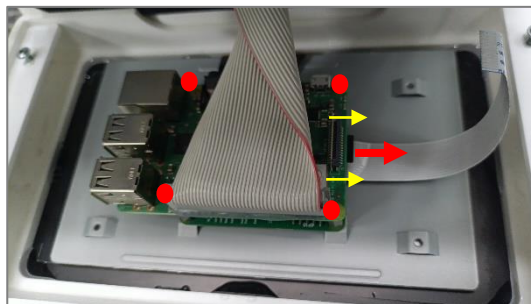
- Retirez les câbles (Câble USB1 ; Câble LAN1 ; Câble Micro-USB*2.)



(Veuillez prendre une photo ou faire une marque pour localiser la position des câbles.)

Step 3: Remove the Raspberry Pi board

- Retirez d'abord l'extrémité A du câble plat blanc.

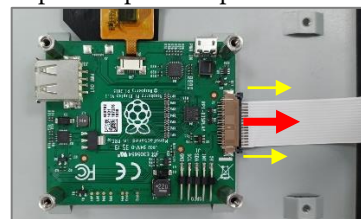


(Soulevez d'abord les pinces des deux côtés.)

- Retirez les quatre vis de la carte Raspberry Pi. Ensuite, le couvercle de l'écran peut être enlevé.

Step 4: Exchange top Display cover

- Répétez l'opération pour retirer l'extrémité B.



Obtenez un nouveau couvercle d'écran

Connectez l'extrémité B du câble plat blanc

Assemblez la carte Raspberry Pi

Connectez l'extrémité A du câble plat blanc

Reconnectez les autres câbles aux mêmes ports

Fermez le tiroir et serrez les vis.

Functionality Test:

- Vérifiez que le lavage peut être lancé avec succès et que l'écran peut être touché pour fonctionner.

